

The logo features a stylized green and blue wave icon on the left, followed by the word "Volvic" in a green script font and "RIGINES" in a large, bold, green sans-serif font.

Volvic RIGINES

DÉCOUVREZ · DÉGUSTEZ · EXPLOREZ

ÉDITION
2025

EXPOSITION
VISITE D'USINE VIRTUELLE
DÉGUSTATION
SENTIER PÉDAGOGIQUE
PARCOURS DE SANTÉ
DÉPART DE RANDONNÉES

A white rectangular sign with a black border, featuring the Volvic RIGINES logo and the word "Bienvenue" in a cursive font.

Volvic
RIGINES
Bienvenue



DÉCOUVREZ AUSSI

L'USINE
Volvic

(voir au dos).

Volvic

EAU MINÉRALE
NATURELLE
VOLCANIQUE

D'avril à fin septembre

DÉCOUVREZ



Au programme : exposition, film et visite d'usine virtuelle, dégustation dans un lieu immersif et pédagogique. L'eau minérale naturelle Volvic n'aura bientôt plus de secrets pour vous...



AVIS GOOGLE

“ Super endroit, une exposition très sympa et ludique ! La visite de l'usine avec casque de réalité virtuelle est originale et immersive, je recommande vivement de tester cette activité. Le film projeté est tout aussi intéressant et adapté à tous. La dégustation des eaux aromatisées Volvic à la fin fait bien plaisir ! ”



D'avril à fin septembre



DÉCOUVREZ LA FORCE DU VOLCAN

EXPOSITION

Entrez dans les coulisses de l'eau minérale naturelle Volvic... de la goutte d'eau qui s'infiltré au cœur des roches volcaniques, à sa dégustation chez vous.



DÉGUSTATION

Savourez la gamme des produits Volvic : eau minérale naturelle Volvic, Volvic Juicy, Volvic Zest, Volvic Infusion Bio, Volvic Essentiel Bio.



BOUTIQUE

À la fin de votre visite, découvrez la boutique Volvic (objets publicitaires et boissons).

EN IMMERSION, PLONGEZ À LA SOURCE !



L'HÉRITAGE DES VOLCANS

Plongez à la découverte de l'eau minérale naturelle Volvic

Découvrez l'Auvergne, ses volcans millénaires et ses paysages à couper le souffle, à travers le parcours de l'eau minérale naturelle Volvic.

Vous saurez tout sur la richesse de l'écosystème qui la rend si unique et sur les engagements forts de la marque Volvic pour limiter son impact environnemental.

EXPÉRIMENTEZ LA VISITE VIRTUELLE

L'usine d'embouteillage Volvic comme si vous y étiez !

Munis de casques de réalité virtuelle, laissez-vous guider par nos salariés au cœur des différents ateliers de l'usine, pour une découverte à 360°, en totale immersion.



UNE VISITE LONGUE

Durée : 1h15 (Expo + Film / Visite Virtuelle + Dégustation)

Tarifs :

Adultes et enfants de + 7 ans : 4 €

Étudiants / Séniors de + 60 ans / Personnes à mobilité réduite / Demandeurs d'emploi / Habitants de Volvic et des communes de l'impluvium (Charbonnières-les-Varennes, Saint-Ours-les-Roches, Pulvérières) * : 2 €

Enfants de - 7 ans, salariés Volvic et Danone* : **Gratuit**

* Sur présentation d'un justificatif le jour de la visite

UNE VISITE COURTE

Durée : 30 à 45 min - (Expo + Dégustation) - Tarif unique : 2 €

> Réservation à l'avance conseillée sur www.volvic.fr/volvicorigines



Toute l'année

EXPLOREZ



LE PARC DE LA SOURCE

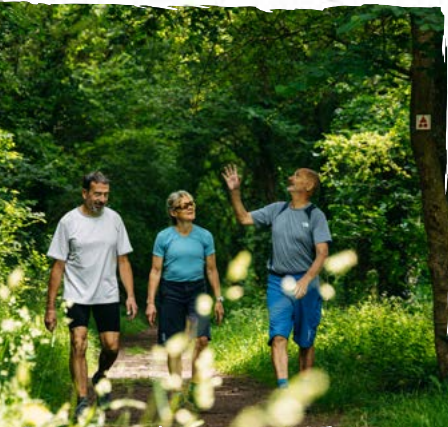
Au cœur de l'impluvium de Volvic, dans un écrin de verdure, le Parc de la Source propose de nombreuses activités et installations pour découvrir ce territoire exceptionnel. En famille, avec des amis, ou tout simplement seul(e), ses sous-bois et clairières offrent une large palette d'activités pédagogiques, ludiques, sportives*, mais également des moments de relaxation.

*proposées gratuitement toute l'année

La Société des Eaux de Volvic est fortement engagée dans la protection de cet incroyable patrimoine naturel, au sein duquel naît l'eau minérale naturelle Volvic.

Toute l'année

PROFITEZ D'UNE NATURE PRÉSERVÉE



SENTIERS BALISÉS

Accessibles au départ du parking visiteurs.

Marcheur débutant ou aguerri, chacun trouvera son bonheur :

- Le sentier des **CHEIRES DE VOLVIC** – Une belle balade accessible à tous ! **3 km** – ⌚ **1h** – **Balisage bleu**
- Le sentier du **DOCTEUR MOITY*** – Il mène jusqu'à la coupe du volcan de la Nugère ! **7 km** – ⌚ **2h** – **Balisage vert**
- Le sentier de **L'IMPLUVIUM DE VOLVIC*** – De superbes points de vue sur l'impluvium ! **9 km** – ⌚ **2h45** – **Balisage jaune**

Ces sentiers, réhabilités par la Société des Eaux de Volvic, sont balisés et entretenus par l'association BALIRANDO.

* Randonnée inscrite au P.D.I.P.R du Puy de Dôme. Penser à adapter ses équipements, zones escarpées et caillouteuses, dénivelé important.

EXPOSITION

LES ARBRES ME PARLENT

Au fil de votre découverte du Parc de la Source Volvic, découvrez les essences qui peuplent ce territoire. Les arbres vous racontent leurs histoires.



ACCESSIBLE
À TOUS !



QU'EST-CE QUE L'IMPLUVIUM DE VOLVIC ?

L'impluvium de Volvic est d'une richesse unique. La Société des Eaux de Volvic est fortement engagée dans sa préservation.

Ce territoire de 38 km² recueille les eaux de pluie et de fonte des neiges. L'eau s'infiltre dans le sol puis percole au cœur des couches de laves volcaniques. Durant ce long périple jusqu'à sa source, elle s'enrichit de précieux éléments qui lui offrent cette composition minérale typique. Ainsi naît, sous les roches millénaires, l'eau minérale naturelle Volvic. L'impluvium bénéficie d'une faible densité de population et de l'absence d'activités industrielles ou de cultures intensives. Il fait l'objet d'un haut niveau de protection environnementale.

RESSOURCEZ-VOUS EN DÉCOUVRANT LES RICHESSES CACHÉES DU PARC



ACCESSIBLE
À TOUS !

INITIATION À LA COURSE D'ORIENTATION

Seul, en famille, ou entre amis, testez nos 2 parcours d'orientation !

Parcours vert : 10 bornes

Associé à une démarche pédagogique, il vous racontera l'histoire d'une goutte d'eau.

Parcours bleu : 14 bornes

Cartes disponibles à Volvic O'rigines, à l'Office du Tourisme de Volvic ou sur demande : volvicorigines@danone.com

PARCOURS DE SANTÉ

Entraînez-vous tout en douceur, sur ses 12 étapes commentées et illustrées.



Sentier du Rhinolophe

Proposé par la LPO Auvergne Rhône Alpes pour découvrir, de manière ludique, la Réserve Naturelle Régionale des Cheires et Grottes de Volvic.



Aire de pique-nique

Pour une petite pause, à l'ombre d'une pinède.

D'avril à fin septembre

PARTAGEZ

L'EXPÉRIENCE DE GROUPE



Le Site de la Source Volvic est également le lieu idéal pour vos sorties de groupe. Volvic O'rigines propose des visites personnalisées, adaptées à chaque public.

“ Vous avez des idées ?
Des thématiques qui
vous tiennent à cœur ?
Nous sommes à votre
écoute ! ”

DONNEZ UNE DIMENSION VOLCANIQUE À VOS SORTIES DE GROUPE

PARTICIPEZ

À nos visites
personnalisées
et adaptées
à tous les âges :

Activités ludiques

- quizz interactif en lien avec l'exposition
- atelier du goût (selon l'âge des participants)

Film sur le parcours de l'eau minérale naturelle Volvic et **visite virtuelle** de l'usine d'embouteillage.

Dégustation sur place pour savourer toute la gamme des produits Volvic.

Documentation mise à disposition des plus curieux.

APPROFONDISSEZ

Des thématiques
variées avec nos
experts :

L'**Auvergne**, ses volcans,
sa géologie.

La **naissance de l'eau**
minérale naturelle Volvic et
sa mise en bouteille.

L'importance d'une bonne
hydratation, les bienfaits
et caractéristiques d'une eau
minérale naturelle.

Notre implication quotidienne
pour la **préservation** d'un
environnement unique
et la **gestion durable**
de la ressource en eau.



BOUGEZ !

Une fois la visite terminée, oxygénez-vous !

Pour vous dépenser, vous ressourcer ou en apprendre toujours plus sur la nature qui vous entoure, profitez de notre parc et de ses nombreux aménagements ! (Aire de pique-nique, parcours de santé, sentiers de randonnée, sentiers pédagogiques...)
Parking sur place



PENSEZ À RÉSERVER VOTRE VISITE DE GROUPE

Réservation obligatoire (minimum 15 jours à l'avance) sur www.volvic.fr/volvicoriginesengroupe

⌚ Durée : 2h

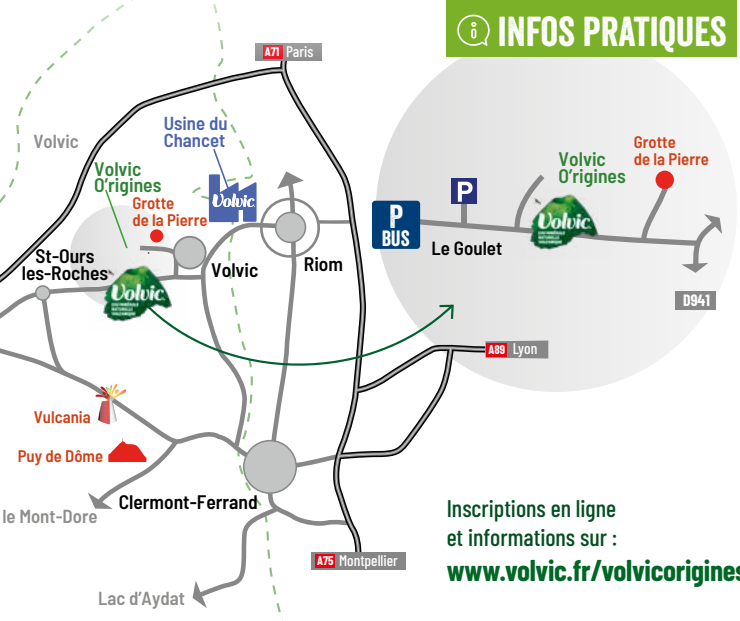
💰 Tarif : 1€/participant

📅 Créneaux : 9h/11h ou 11h/13h (voir calendrier d'ouverture en ligne).

INFOS PRATIQUES

PLAN D'ACCÈS

HORAIRES 2025



Inscriptions en ligne
et informations sur :
www.volvic.fr/volvicorigines

AVRIL :
Du mardi 1^{er} au
vendredi 4 avril :
14h-18h15
Du mardi 8 au mercredi
30 avril : 11h-13h et
14h-18h15
WE et jours fériés
(21 avril) : 14h-18h15
Dernière visite à 17h

MAI :
Vendredi 2 mai :
11h-13h et 14h-18h15
Du mardi 6 au mercredi
28 mai : 14h-18h15
WE et jours fériés
(1^{er} mai et 8 mai) :
14h-18h15
Dernière visite à 17h

**Ouverture
exceptionnelle le
vendredi 30 mai :**
9h-13h et 14h-18h :
(visite gratuite)
**Fermeture
exceptionnelle
le jeudi 29 mai**

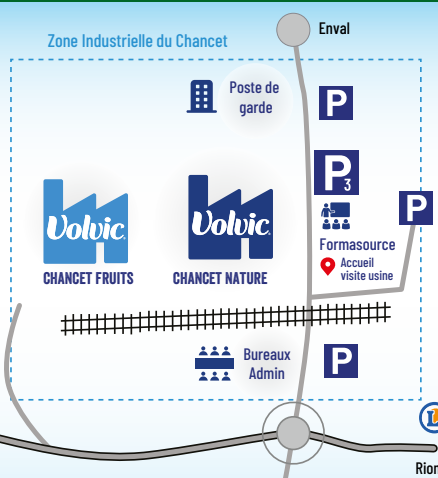
JUIN :
Du mardi 3 au vendredi
27 juin : 14h-18h15
WE et jours fériés (9 juin) :
14h-18h15
Dernière visite à 17h
**Fermeture
exceptionnelle le
dimanche 1^{er} juin**

JUILLET/ AOÛT :
Du mardi 1^{er} juillet au
vendredi 29 août :
10h-18h45
Dernière visite à 17h30
WE et jours fériés
(14 juillet et 15 août) :
13h30-18h30
Dernière visite à 17h15

Nos horaires d'ouverture varient en fonction des périodes. Des créneaux supplémentaires sont susceptibles d'être ouverts. Nous vous invitons à consulter régulièrement notre site internet www.volvic.fr/volvicorigines

SEPTEMBRE :
Du mardi 2 au mardi 30 septembre : 14h-18h15
Dimanche : 14h-18h15
Dernière visite à 17h

**VISITEZ
L'USINE
Volvic**
PLAN D'ACCÈS



INFOS PRATIQUES

- Les lundis à 14h en février,
mars, avril, mai, septembre,
octobre, novembre, décembre
- Les lundis à 10h et à 14h en
juin, juillet, août.
**> RENDEZ-VOUS À
FORMASOURCE (ZI du Chancet
63530 Volvic), AU NIVEAU DU
PARKING P3, POUR DÉBUTER
LA VISITE**



Pass Terra Volcana

3 jours à 1 mois d'activités à petit prix !



Procurez-vous notre Pass
sur www.terravolcana.com
d'avril à octobre et faites le
plein d'émotions !

En vente également dans nos bureaux d'information

CHÂTEL-GUYON
1 avenue de l'Europe
04 73 86 01 17

RIOM
27 place de la Fédération
04 73 38 59 45

VOLVIC
12 rue des Sources
Place de l'Église (été)
04 73 33 28 31



L'Orée des Sources

Etablissement hybride combinant hôtel, gîte et chambres
d'hôtes dans une ambiance conviviale.

- Hébergement**
7 chambres
Un dortoir 12 places
Un salon et une salle à manger
Une cuisine équipée
- Privatisation**
Jusqu'à 38 personnes pour vos
mariages, cousinades,
anniversaires ou autres
événements.
- Séminaires**
Location de salles modulables
selon vos besoins pour vos
réunions, team-building, etc...
- Bar La Caisserie**
Ouvert à tous, produits locaux,
boutique.
Privatisation sur demande.



**VOLVIC
ORGANIC
RESORT**
Moments Nature

**PROLONGEZ
VOTRE
EXPÉRIENCE AU
VOLVIC ORGANIC RESORT**

**HÉBERGEMENT EN
ÉCOLOGES**

- . 8 ecolodges entièrement équipés
- . 2 chambres par lodges
- . 1 espace salon cuisine
- . chaque chambre dispose d'une salle d'eau
et d'un WC
- . 49 couchages au maximum

📅 Ouvert toute l'année pour les groupes
de professionnels et de particuliers



SALLE D'ÉVÈNEMENTIEL

- . Un agréable bâtiment de 300 m²
dédié à tous types d'événements :
séminaires, mariages, anniversaires
- . Possibilité de privatiser l'intégralité
du resort (salle + hébergement)

INFOS & CONTACT

Volvic Organic Resort
rue du Pont Jany 63530 Volvic
06 68 45 35 23 / 06 22 96 20 99
www.volvic-organic.fr


De mi-février à mi-décembre

VISITEZ



Plongez au cœur de l'usine
de Volvic et découvrez
un savoir-faire unique !

VISITE GUIDÉE

 Tous les lundis à 14h à partir du 10 février jusqu'au 15 décembre 2025,
à l'exception des lundis 21 et 28 avril, 5 et 12 mai, 9 juin, 14 juillet, 10 et 17 novembre
2025.

Créneau supplémentaire à 10h en juin, juillet et août.

 Durée : 1h30

RÉSERVATION OBLIGATOIRE

Réservation jusqu'à la veille de la date de la
visite et paiement obligatoire en ligne sur

www.volvic.fr/visiteusine

 Tarif unique : 4 €*

ACCÈS

Réservé aux individuels, l'accès à l'usine
est soumis à des consignes de sécurité
strictes. Extraits du règlement : enfants de
moins de 7 ans non admis, personnes
pouvant se déplacer sans difficulté,
rythme de marche soutenu.

*Malgré le souhait de vous satisfaire pleinement, nous ne pouvons anticiper les
aléas liés à la production (arrêt de lignes, interventions le long du circuit, etc.).
Auxquels cas, la visite ne pourra être remboursée. Nous vous remercions par
avance de votre compréhension.



VISITEZ L'USINE *Volvic*®

DÉCOUVREZ · VISITEZ · EXPLOREZ

ÉDITION
2025

LA MARCK

VISITE GUIDÉE :
PLONGEZ AU COEUR
DE L'USINE DE VOLVIC
ET DÉCOUVREZ
UN SAVOIR-FAIRE UNIQUE !

Volvic

EAU MINÉRALE
NATURELLE
VOLCANIQUE

DÉCOUVREZ AUSSI

Volvic
RIGINES

(voir au dos).